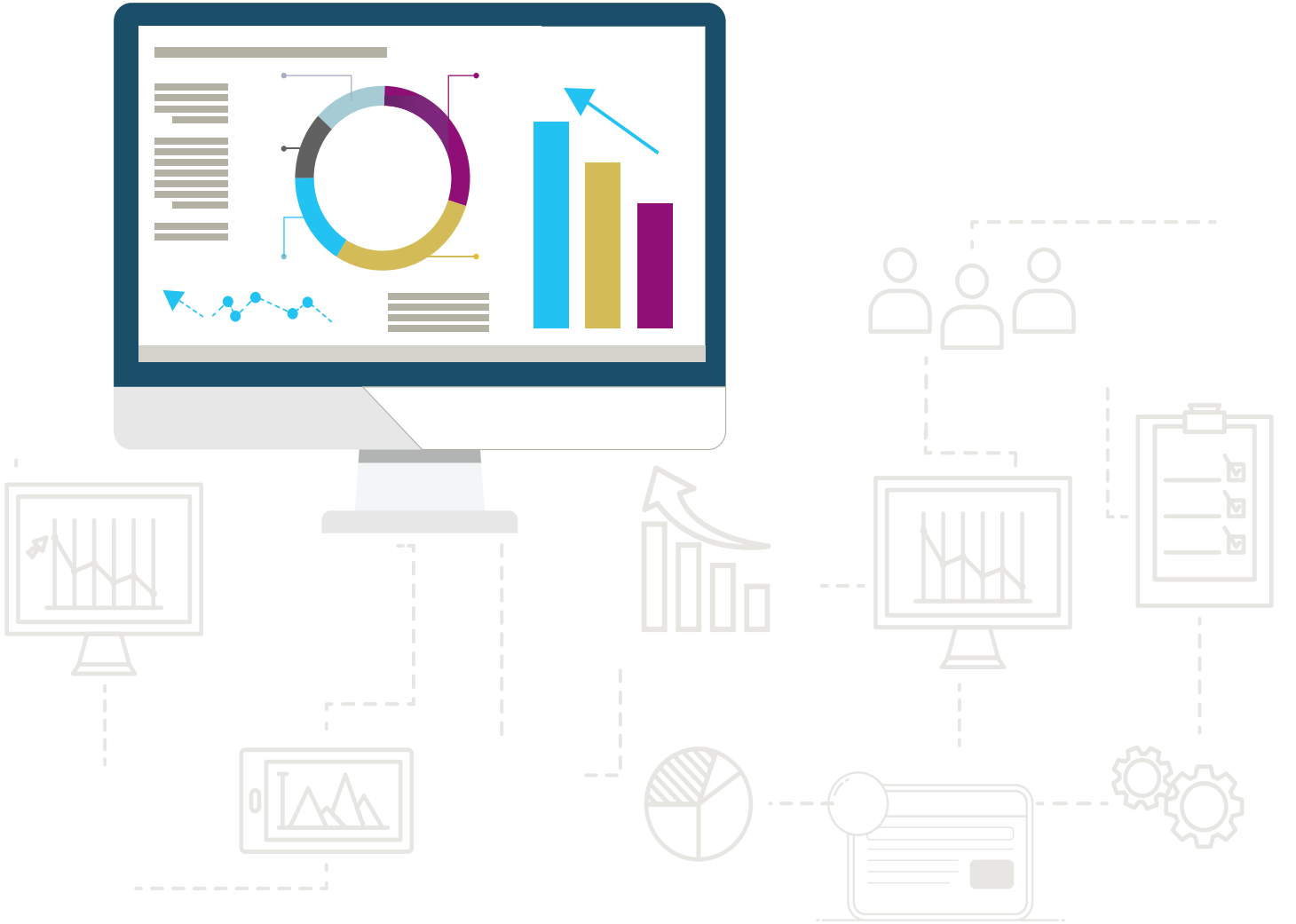


تقرير موجز عن مؤشرات الاتصالات وتكنولوجيا المعلومات

أغسطس ٢٠٢٢ | عدد شهري



الهاتف المحمول



نسبة انتشار
الهاتف المحمول



مستخدمو الهاتف
المحمول



مليون خط	يوليو ٢٠٢١	%
١٠٠,٧٨	٩٧,٩٤	
٩٨,٣٤	٩٤,٠١	
٩٨,٧٦	٩٤,٢٨	
٠,٤٣	معدل النمو الشهري %	٠,٢٦
٢,٠٠-	معدل النمو السنوي %	٢,٦٦-

* يرجع الانخفاض الملحوظ في أعداد مستخدمي المحمول إلى اتباع تعليمات الاتحاد الدولي للاتصالات بنشر أعداد الاشتراكات النشطة خلال آخر ثلاث شهور بدلاً من الخطوط المسجلة.

المصدر: وزارة الاتصالات وتكنولوجيا المعلومات

الإنترنت



معدل النمو السنوي %	معدل النمو الشهري %	يوليو ٢٠٢٢	يونيو ٢٠٢٢	يوليو ٢٠٢١	الوحدة	مستخدمو الإنترنت عن طريق المحمول
١٥,٥٩	١,٣٦	٦٩,٤٧	٦٨,٥٣	٦٠,١٠	مليون مستخدم	
٣٦,٣٩-	٢,٤٥-	٢,٠٤	٢,٠٩	٣,٢١	مليون مستخدم	مستخدمو USB Modem

المصدر: وزارة الاتصالات وتكنولوجيا المعلومات

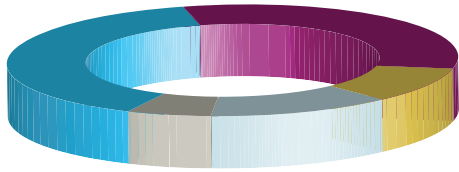
٢٠٢٢/٢٠٢١	الوحدة	كثافة انتشار الانترنت
٧٢,٢	%	

وفقاً لنتائج مسح استخدامات الاتصالات وتكنولوجيا المعلومات في الأسر والأفراد لعام ٢٠٢٢/٢٠٢١

مستخدمو الإنترنت فائق السرعة والإنترنت عن طريق المحمول



التوزيع الجغرافي لمستخدمي خدمة ADSL



القاهرة الكبرى ٣٦%
الدلتا ٢٤%
الأسكندرية ومطروح ١٠%
قبلى ١٥%
مدن القناة وسيناء والبحر الأحمر ٥%

نسبة مستخدمي الإنترنت عن طريق المحمول من إجمالي مستخدمي المحمول

مستخدمو الإنترنت فائق السرعة ADSL

%	مليون مشترك	الوحدة
٥٩,٦٣	٩,٥٦	يوليو ٢٠٢١
٦٩,٦٩	١٠,٥٢	يونيو ٢٠٢٢
٧٠,٣٤	١٠,٦٠	يوليو ٢٠٢٢
٦٥,٠٠	٧,٧٧	معدل النمو الشهري %
١٠,٧٠	١٠,٨٥	معدل النمو السنوي %

المصدر: وزارة الاتصالات وتكنولوجيا المعلومات - الشركة المصرية للاتصالات

معدل النمو السنوي %

معدل النمو الشهري %

يوليو ٢٠٢٢

يونيو ٢٠٢٢

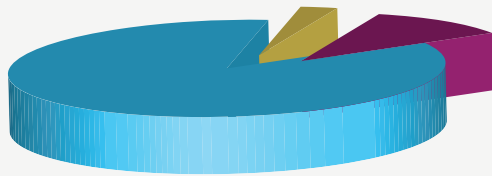
يوليو ٢٠٢١

الوحدة

الهاتف الثابت



معدل النمو السنوي %	معدل النمو الشهري %	يوليو ٢٠٢٢	يونيو ٢٠٢٢	يوليو ٢٠٢١	الوحدة	إجمالي سعة السنترالات
١٥,٦٤-	٣,١٠-	٢١,٢١	٢١,٨٩	٢٥,١٥	مليون خط	مستخدمو الهاتف الثابت
٨,٠٨	٣,٨٩	١١,٧٢	١١,٢٨	١٠,٨٤	مليون مشترك	معدل انتشار الهاتف الثابت
٣,٣٧	٣,٧١	١١,١٨	١٠,٧٨	٧,٨١	%	أعداد السنترالات
١,٣٩	٠,٠٠	١٥٣٢	١٥٣٢	١٥١١	سنترال	السنترالات في الريف المصري
١,٩٠	٠,٠٠	١٠٧٢	١٠٧٢	١٠٥٢	سنترال	



مستخدمو التليفون الثابت وفقا لنوع الاشتراك

عدد المشتركين حكومي ٢%
عدد المشتركين تجارى ٨%
عدد المشتركين بالمنزل ٩٠%

المصدر: وزارة الاتصالات وتكنولوجيا المعلومات - الشركة المصرية للاتصالات

شركات الاتصالات وتكنولوجيا المعلومات الجديدة التي تم تأسيسها خلال الشهر

يوليو ٢٠٢٢	يونيو ٢٠٢٢	يوليو ٢٠٢١	الوحدة	رأس المال
٠,٢٧	٢,٦١	٦,٨٩	اتصالات	
٥٨,٧٢	١٠٠,٧٢	٥٢,٢٠	تكنولوجيا المعلومات	مليون جنيه
١٣,٢٤	٥,٢٥	١٤,٣٦	خدمات تكنولوجيا النظم	
٧٢,٣٣	١٠٨,٥٩	٧٤,٤٦	الإجمالي	
٤	٧	٨	اتصالات	
٩٩	١٦٣	٧٩	تكنولوجيا المعلومات	شركة
٤٦	٥٦	٥٨	خدمات تكنولوجيا النظم	
١٤٩	٢٣٦	١٤٥	الإجمالي	

المصدر: الهيئة العامة للاستثمار

مؤشر قطاع الاتصالات بالبورصة المصرية*

نقطة	الوحدة
١٧٢٢	يوليو ٢٠٢١
١١٤٧	يونيو ٢٠٢٢
١١١٦	يوليو ٢٠٢٢
٣١-	معدل النمو الشهري %
٦٠٦-	معدل النمو السنوي %

يتضمن مؤشر قطاع الاتصالات والإعلام وتكنولوجيا المعلومات سبع شركات، وهي: شركة راية لخدمات مراكز الاتصالات، وفوري لتكنولوجيا البنوك والمدفوعات الفورية، والمصرية لمدينة الإنتاج الإعلامي الشركة المصرية للاتصالات، و المصرية للأقمار الصناعية (نايل سات)، وأوراسكوم للاستثمار القابضة، و إي فاينانس للاستثمارات المالية والرقمية.

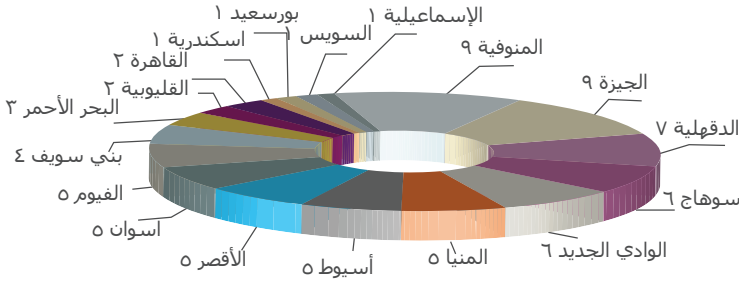
نوادي تكنولوجيا المعلومات



في إطار استراتيجية وزارة الاتصالات وتكنولوجيا المعلومات المعلومات الخاصة بتعزيز دور تكنولوجيا المعلومات بصورة فعالة ومستدامة في التنمية المجتمعية، تم إطلاق مشروع «نوادي تكنولوجيا المعلومات في التنمية المجتمعية». وبلغ عدد نوادي التكنولوجيا ٧٧ نادي.

المصدر: وزارة الاتصالات وتكنولوجيا المعلومات قطاع التدريب والتنمية البشرية، الصندوق المصري لتكنولوجيا المعلومات ادارة نوادي التكنولوجيا

التوزيع الجغرافي لنوادي تكنولوجيا المعلومات



قطاع البريد



مكتب	الوحدة
٤٠٦٠	يونيو ٢٠٢١
٤٢٧٥	مايو ٢٠٢٢
٤٢٨٥	يونيو ٢٠٢٢
٠,٢٣	معدل النمو الشهري %
٥,٥٤	معدل النمو السنوي %



عدد مكاتب البريد

عدد الحوالات البريدية الداخلية الفورية	عدد المعاشات المنصرفة من خلال البريد	متوسط عدد السكان المخدمين بمكتب بريد	الوحدة
ألف حوالة	مليون مستفيد	ألف نسمة	يونيو ٢٠٢١
١٣٣٩	٧,٢٦	٢٥,٢١	يونيو ٢٠٢١
٧٥١	٥,٥٤	٢٤,٤٢	مايو ٢٠٢٢
٩٤٨	٥,٣١	٢٤,٤١	يونيو ٢٠٢٢
٢٦,١٤	٤,١٥-	٠,٠٩-	معدل النمو الشهري %
٢٩,٢١-	٢٦,٨٦-	٢,٥٤-	معدل النمو السنوي %

المصدر: وزارة الاتصالات وتكنولوجيا المعلومات - الهيئة القومية للبريد