



Arab Republic of Egypt  
Ministry of Communications  
and Information Technology

# ICT Indicators in Brief

Feb 2015 | Monthly Issue





Scan Me



# Mobile Telephones



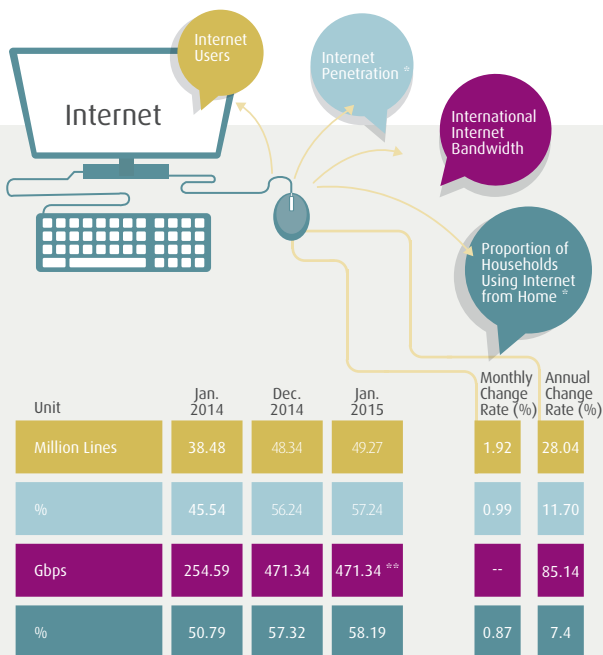
Mobile Subscription



Mobile Penetration \*

Million Subscription		%	
100.31	January 2014	118.72	
95.32	December 2014	110.90	
95.25	January 2015	110.66	
-0.07	Monthly Change Rate (%)	-0.24	
-5.04	Annual Change Rate (%)	-8.06	

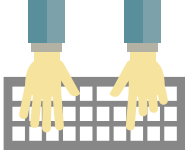
Source: Ministry of Communications and Information Technology  
National Telecom Regulatory Authority



Source: Ministry of Communications and Information Technology  
National Telecom Regulatory Authority  
Telecom Egypt

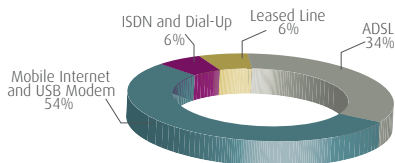
\* Growth rates are calculated as the difference between penetration rates or proportions in different time intervals.

\*\* December 2014



	Jan. 2014	Dec. 2014	Jan. 2015	Unit	Monthly Change Rate (%)	Annual Change Rate (%)
ADSL Subscription	2.65	3.03	3.08	Million Subscription	1.54	16.10
Mobile internet users	14.12	21.77	22.40	Million Subscription	2.90	58.72
Proportion of mobile internet users of total mobile subscription *	14.07	22.84	23.57	%	0.68	9.45
Proportion of mobile internet users of total internet users *	36.68	45.09	45.52	%	0.43	8.84
USB Modem subscription	3.92	4.05	4.09	Million Subscription	1.12	4.45

## Internet Users by Mode of Access

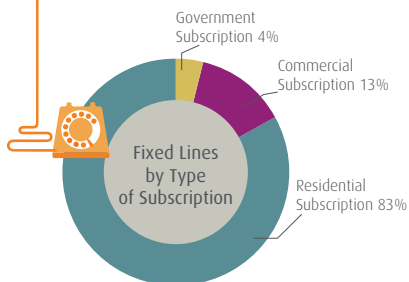


**Source:** Ministry of Communications and Information Technology  
National Telecom Regulatory Authority  
Telecom Egypt



## Fixed Telephones

	Unit	Jan. 2014	Dec. 2014	Jan. 2015
Local exchange capacity	Million Lines	14.87	15.15	16.29
Fixed lines subscription	Million Subscriptions	6.93	6.32	6.36
Fixed lines penetration *	%	8.34	7.47	7.51
Number of Local Exchanges *	Exchange	1705	1637	1635
Number of Local Exchanges in Rural Areas	Exchange	1201	1150	1148



	Monthly Change Rate (%)	Annual Change Rate (%)
Fixed lines penetration *	7.54	9.61
Number of Local Exchanges *	0.71	-8.26
Number of Local Exchanges in Rural Areas	0.54	-9.95
Local exchange capacity	-0.12	-4.11
Fixed lines subscription	-0.17	-4.41

**Source:** Ministry of Communications and Information Technology  
Telecom Egypt

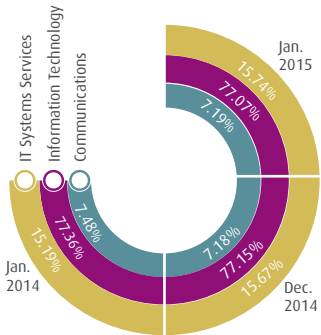
\* Growth rates are calculated as the difference between penetration rates or proportions in different time intervals.

# ICT Sector

Unit		Jan. 2014	Dec. 2014	Jan. 2015	Monthly Change Rate (%)	Annual Change Rate (%)
ICT companies %	Information Technology	77.34	77.15	77.07	-0.08	-0.27
	Communications	7.48	7.18	7.19	0.01	-0.29
	IT Systems Services	15.19	15.67	15.74	0.07	0.56
ICT Issued capital %	Information Technology	18.01	18.33	18.33	0.00	0.32
	Communications	78.44	77.93	77.88	-0.05	-0.56
	IT Systems Services	3.55	3.73	3.79	0.05	0.24

## Distribution of ICT Companies According to Activities

- Communications
- Information Technology
- IT Systems Services



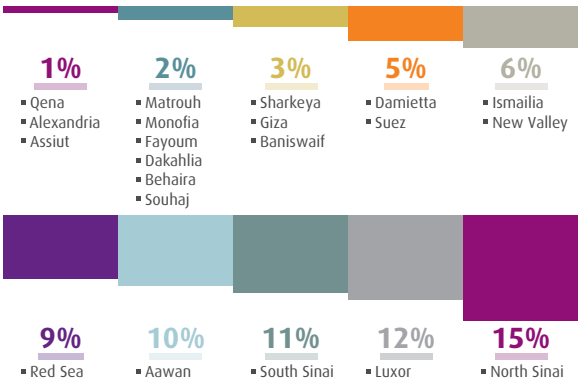
Source: Ministry of Investment  
General Authority for Free Zones and Investment



## Telecentre Egypt

Telecentre Egypt allows community members to keep pace with technology advancement of the new era. Aiming to achieve the knowledge society, Telecentres are a first-class empowering tool that encourage youth, children and elderly to use computer, learn about its applications and surf the internet.

Telecentre Egypt, formerly known as IT Clubs, commenced in 2000 as part of MCIT national plan to eliminate digital illiteracy in the society, develop university and school graduates' skills to qualify them for the job market, and to provide internet services to communicate with other parts of the world at affordable prices.



Source: Ministry of Communications and Information Technology  
Training and Human Resources Department



## Capacity Building

ICDL program has finished on 29/2/2012 with (836,801) certified candidates, now we are committed by a Limited Practice No (6) for the year 2012 to start a new ICDL program. Syllabus Version 5 ( Windows7 , Office 2010). It's worth mentioning that there are (84.533) registered persons, while the number of graduates (22.178) persons in January 2015.

### ICDL Graduates

Feb. 2011	558.561
Feb. 2012	836.801
Unit	Thousand Persons

**Source:** Ministry of Communications and Information Technology  
ICDL Program



## Post Services

	Unit	Dec. 2013	Nov. 2014	Dec. 2014
Average Number of People Served by Post Offices	Thousand Inhabitants	21.92	22.06	22.08
Number of Pensions Distributed through Post Offices	Million	4.81	5.05	5.03
Number of Instant Postal Financial Transfers	Thousand Transfers	1109	977	1073

### Number of Post Offices

		Monthly Change Rate (%)	Annual Change Rate (%)
Dec. 2013	3848	0.08	1.17
Nov. 2014	3890	0.077	0.703
Dec. 2014	3893	-0.40	4.57
Unit	Office	9.83	13.67

**Source:** Ministry of Communications and Information Technology  
Egypt Post

## بناء قدرات المجتمع



لقد تم الانتهاء من مشروع الرخصة الدولية لقيادة الحاسب ICDL في تاريخ ٢٠١٢/٢/٢٩ بعدد حاصلين على الرخصة يبلغ (٨٢٦٨٠١) متقدم و تم الاتفاق على بداية مشروع جديد بنفس المسمى بمقتضى الممارسة المحدودة رقم (٦) لعام ٢٠١٢ على أن تكون المادة العلمية بالإصدار الخامس (Windows 7 Office 2010)، حيث تقدم للاشتراك حتى الآن حوالى (٨٤,٥٢٢) شخص، فى حين بلغ عدد الحاصلين على الرخصة (٢٢,١٧٨) شخص.

### أعداد الحاصلين على الرخصة الدولية لقيادة الحاسب الآلي

٥٥٨,٥٦١	فبراير ٢٠١١
٨٣٦,٨٠١	فبراير ٢٠١٢
ألف شخص	الوحدة

المصدر: وزارة الاتصالات وتكنولوجيا المعلومات  
برنامج الرخصة الدولية لقيادة الحاسب الآلي

## قطاع البريد



ديسمبر نوفمبر ديسمبر  
٢٠١٤ ٢٠١٤ ٢٠١٣ الوحدة

٢٢,٠٨	٢٢,٠٦	٢١,٩٢	ألف نسمة	متوسط عدد السكان المخدومين بمكتب بريد
٥,٠٣	٥,٠٥	٤,٨١	مليون مستفيد	عدد المعاشات المنصرفة من خلال البريد
١٠٧٣	٩٧٧	١١٠٩	ألف حوالة	عدد الحوالات البريدية الداخلية الفورية

معدل التغير  
السنوي (%)

١,١٧

٠,٠٨

٠,٧٠٣

٠,٠٧٧

٤,٥٧

٠,٤٠٠

١٢,٦٧

٩,٨٣

### عدد مكاتب البريد

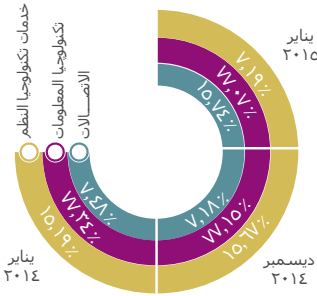
٣٨٤٨	ديسمبر ٢٠١٣
٣٨٩٠	نوفمبر ٢٠١٤
٣٨٩٣	ديسمبر ٢٠١٤
مكتب	الوحدة

المصدر: وزارة الاتصالات وتكنولوجيا المعلومات  
الهيئة القومية للبريد

# شركات الاتصالات وتكنولوجيا المعلومات

معدل التغير السنوي (%)	معدل التغير الشهري (%)	البيان			الوحدة
		يناير ٢٠١٥	ديسمبر ٢٠١٤	يناير ٢٠١٤	
٠,٣٧-	٠,٠٨-	٧٧,٠٧	٧٧,١٥	٧٧,٣٤	تكنولوجيا المعلومات
٠,٣٩-	٠,٠١	٧,١٩	٧,١٨	٧,٤٨	اتصالات
٠,٥٦	٠,٠٧	١٥,٧٤	١٥,٦٧	١٥,١٩	خدمات تكنولوجيا النظم
٠,٣٣	٠,٠٠	١٨,٣٣	١٨,٣٣	١٨,٠١	تكنولوجيا المعلومات
٠,٥٦-	٠,٠٥-	٧٧,٨٨	٧٧,٩٣	٧٨,٤٤	اتصالات
٠,٢٤	٠,٠٥	٣,٧٩	٣,٧٣	٣,٥٥	خدمات تكنولوجيا النظم

التوزيع النسبي  
للشركات العاملة  
في قطاع الاتصالات  
وتكنولوجيا المعلومات  
وفقاً لنوع النشاط



الاتصالات  
تكنولوجيا المعلومات  
خدمات تكنولوجيا النظم

المصدر: وزارة الاستثمار  
الهيئة العامة للاستثمار والمناطق الحرة

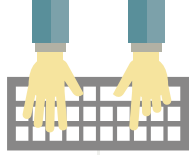
## نوادي تكنولوجيا المعلومات

تأتي نوادي تكنولوجيا المعلومات للتنمية المجتمعية كوسيلة أساسية لمواكبة التقدم التكنولوجي الذي يشهده العالم في العصر الحديث. نوادي تكنولوجيا المعلومات هي أداة تمكينية من الدرجة الأولى، تشجع جميع فئات المجتمع، الصغار منهم والكبار، على استخدام الحاسب الآلي وتعلم تطبيقاته المختلفة، والدخول على الإنترنت. بدأ إنشاء نوادي تكنولوجيا المعلومات في مصر ضمن الخطة القومية لوزارة الاتصالات وتكنولوجيا المعلومات منذ عام ٢٠٠٠؛ لمحو الأمية الرقمية لدى شريحة كبيرة من المجتمع، وتنمية مهارات الخريجين من المدارس والجامعات المصرية لتأهيلهم لسوق العمل، ولتوفير خدمة الإنترنت للاتصال بالعالم الخارجي بمقابل رمزي.



المصدر: وزارة الاتصالات وتكنولوجيا المعلومات  
إدارة التدريب والتنمية البشرية





معدل التغير السنوي (%)	معدل التغير الشهري (%)	الوحدة	يناير ٢٠١٤	ديسمبر ٢٠١٤	يناير ٢٠١٥
١٦,١٠	١,٥٤	مليون مشترك	٣,٣٦	٣,٠١	٣,٤٦
٥٨,٧٢	٢,٩٠	مليون مشترك	١٤,١٦	١١,٧٧	١٢,٤٠
٩,٤٥	٠,٦٨	%	٤٠,٩٠	٣٣,٣٧	٣٣,٥٢
٨,٨٤	٠,٤٣	%	٣١,٦٨	٣٠,٠٥	٣٠,٥٢
٤,٤٥	١,١٢	مليون مشترك	٣,٩١	٣,٠٥	٣,٠٥

مشتركو الانترنت فائق السرعة ADSL

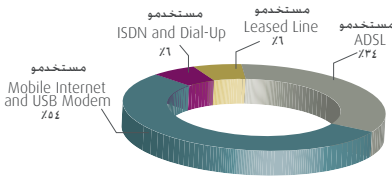
مشتركو الإنترنت عن طريق الهاتف المحمول

نسبة مستخدمي الإنترنت عن طريق المحمول من إجمالي مستخدمي الإنترنت \*

نسبة مستخدمي الإنترنت عن طريق المحمول من إجمالي مستخدمي الإنترنت \*

مشتركو ال USB Modem

## التوزيع النسبي لمستخدمي الإنترنت



المصدر: وزارة الاتصالات وتكنولوجيا المعلومات  
الجهاز القومي لتنظيم الاتصالات  
الشركة المصرية للاتصالات

## الهاتف الثابت



يناير ٢٠١٥ ديسمبر ٢٠١٤ يناير ٢٠١٤ البيان

١٦,٢٩	١٥,١٥	١٤,٨٧	مليون خط	اجمالي سعة السنترالات
٦,٣٦	٦,٢٣	٦,٩٣	مليون مشترك	مشتركو الهاتف الثابت
٧,٥١	٧,٤٧	٨,٣٤	%	معدل انتشار الهاتف الثابت *
١٦٣٥	١٦٣٧	١٧٠٥	سنترال	أعداد السنترالات
١١٤٨	١١٥٠	١٢٠١	سنترال	أعداد السنترالات في الريف المصري

معدل التغير السنوي (%)

٩,٦١

٨,٣٦-

٩,٩٥-

٤,١١-

٤,٤١-

معدل التغير الشهري (%)

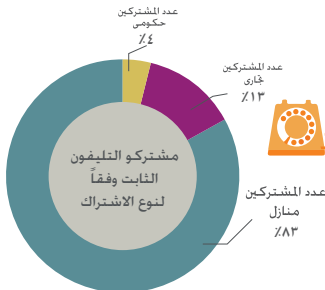
٧,٥٤

٠,٧١

٠,٥٤

٠,١٢-

٠,١٧-



المصدر: وزارة الاتصالات وتكنولوجيا المعلومات  
الشركة المصرية للاتصالات

\* يتم حساب معدلات النمو للكثافة (نسبة الانتشار) على أساس الفارق ما بين معدلات النمو المسجلة في الفترات المختلفة لكونها تمثل نسباً مئوية وليست أرقاماً مطلقة

## الهاتف المحمول



نسبة انتشار  
\* الهاتف المحمول

مشتركو  
الهاتف المحمول

مليون مشترك	%
يناير ٢٠١٤	١١٨,٧٢
ديسمبر ٢٠١٤	١١٠,٩٠
يناير ٢٠١٥	١١٠,٦٦
معدل التغير الشهري (%)	٠,٢٤-
معدل التغير السنوي (%)	٨,٠٦-

المصدر: وزارة الاتصالات وتكنولوجيا المعلومات  
الجهاز القومي لتنظيم الاتصالات



معدل التغير السنوي (%)	معدل التغير الشهري (%)	يناير ٢٠١٥	ديسمبر ٢٠١٤	يناير ٢٠١٤	الوحدة
٢٨,٠٤	١,٩٢	٤٩,٢٧	٤٨,٣٤	٢٨,٤٨	مليون مستخدم
١١,٧٠	٠,٩٩	٥٧,٢٤	٥٦,٢٤	٤٥,٥٤	%
٨٥,١٤	--	** ٤٧١,٣٤	٤٧١,٣٤	٢٥٤,٥٩	مليار نبضه / ث
٧,٤	٠,٨٧	٥٨,١٩	٥٧,٣٢	٥٠,٧٩	%

المصدر: وزارة الاتصالات وتكنولوجيا المعلومات  
الجهاز القومي لتنظيم الاتصالات - المصرية للاتصالات

\* يتم حساب معدلات النمو للكثافة (نسبة الانتشار) على أساس الفارق ما بين معدلات النمو المسجلة في الفترات المختلفة لكونها تمثل نسبة مئوية وليس أرقامًا مطلقة.  
\*\* بيانات شهر ديسمبر ٢٠١٤





جمهورية مصر العربية  
وزارة الاتصالات  
وتكنولوجيا المعلومات

# تقرير موجز عن مؤشرات الاتصالات وتكنولوجيا المعلومات

فبراير ٢٠١٥ | عدد شهري

