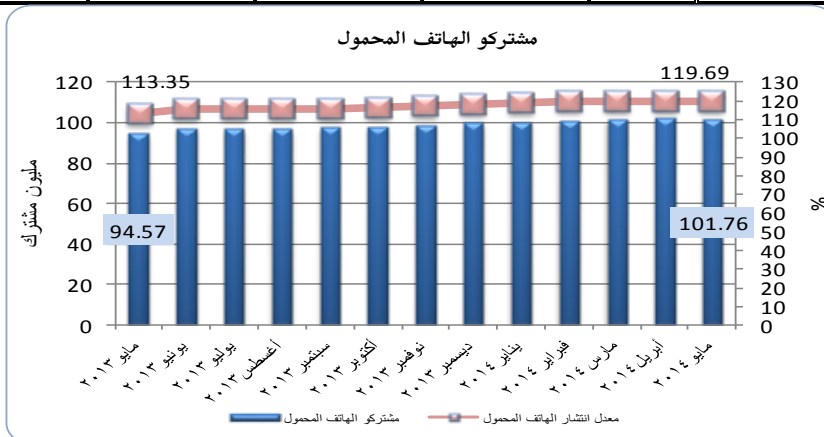


الهاتف المحمول

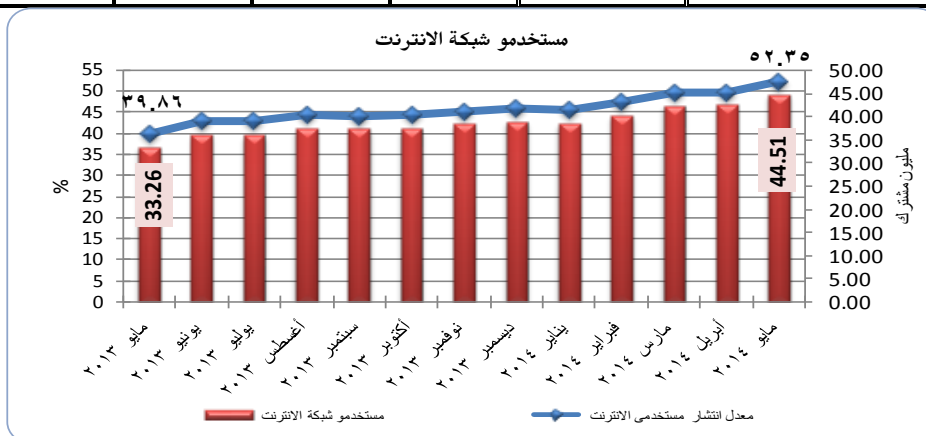
البيان	الوحدة	مايو ٢٠١٣	أبريل ٢٠١٤	مايو ٢٠١٤	معدل النمو الشهري %	معدل النمو السنوي %
مشتركو الهاتف المحمول	مليون خط	٩٤.٥٧	١٠١.٩٣	١٠١.٧٦	-٠.١٧	٧.٦٠
نسبة انتشار الهاتف المحمول*	%	١١٣.٣٥	١٢٠.٠٨	١١٩.٦٩	-٠.٣٩	٦.٣٤



المصدر: وزارة الاتصالات وتكنولوجيا المعلومات - الجهاز القومي لتنظيم الاتصالات .

الانترنت

البيان	الوحدة	مايو ٢٠١٣	أبريل ٢٠١٤	مايو ٢٠١٤	معدل النمو الشهري %	معدل النمو السنوي %
مستخدمو الانترنت	مليون مستخدم	٣٣.٢٦	٤٢.٣١	٤٤.٥١	٥.٢٠	٣٣.٨٢
نسبة انتشار الانترنت*	%	٣٩.٨٦	٤٩.٨٤	٥٢.٣٥	٢.٥١	١٢.٤٩
السعة الدولية للانترنت	مليار نبضة / ث	٢٣٥.٢٢	١١٨٧.٣٠	١١٨٧.٣٠**	—	٤٠٤.٧٧
نسبة الأسر التي لديها نفاذ للانترنت من المنزل*	%	٤٦.١١	٥٣.٣٩	٥٣.٨٨	٠.٤٩	٧.٧٧

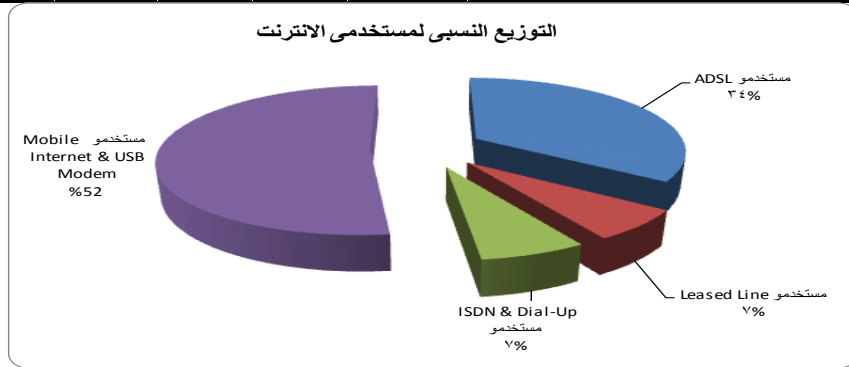


المصدر: وزارة الاتصالات وتكنولوجيا المعلومات - الجهاز القومي لتنظيم الاتصالات - المصرية للاتصالات.

* يتم حساب معدلات النمو للكثافة (نسبة الانتشار) على أساس الفارق ما بين معدلات النمو المسجلة في الفترات المختلفة لكونها تمثل نسباً مئوية وليس أرقاماً مطلقة

** بيانات شهر أبريل ٢٠١٤

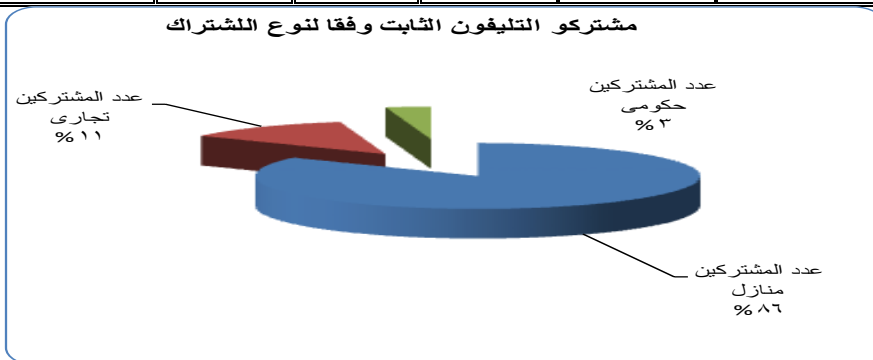
البيان	الوحدة	مايو ٢٠١٣	أبريل ٢٠١٤	مايو ٢٠١٤	معدل النمو الشهري %	معدل النمو السنوي %
مشتركو الانترنت فائق السرعة ADSL	مليون مشترك	٢.٣٦	٢.٨٠	٢.٨٣	١.٠٠	١٩.٧٥
مشتركو الانترنت عن طريق الهاتف المحمول	مليون مشترك	١١.١٤	١٧.٧٢	١٩.٢٤	٨.٥٥	٧٢.٦٧
نسبة مستخدمي الانترنت عن طريق المحمول من إجمالي مستخدمي المحمول *	%	١١.٧٨	١٧.٣٩	١٨.٩٠	١.٥٢	٧.١٢
نسبة مستخدمي الانترنت عن طريق المحمول من إجمالي مستخدمي الانترنت *	%	٣٣.٥٠	٤١.٧٢	٤٣.٢٦	١.٥٤	٩.٧٦
مشتركو USB Modem	مليون مشترك	٣.٢٤	٣.٥٤	٣.٨٧	٩.١٩	١٩.٣٢



المصدر: وزارة الاتصالات وتكنولوجيا المعلومات - الجهاز القومي لتنظيم الاتصالات ، الشركة المصرية للاتصالات .

الهاتف الثابت

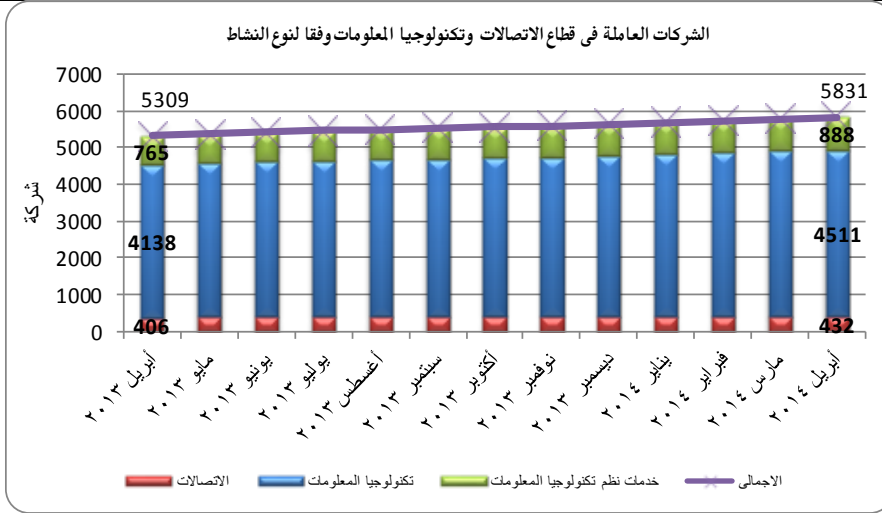
البيان	الوحدة	مايو ٢٠١٣	أبريل ٢٠١٤	مايو ٢٠١٤	معدل النمو الشهري %	معدل النمو السنوي %
اجمالي سعة السنترالات	مليون خط	١٤.٧٩	١٤.٩٣	١٤.٩٩	٠.٤٣	١.٣٨
مشتركو الهاتف الثابت	مليون مشترك	٨.٦٦	٦.٨٨	٦.٥٨	-٤.٣٨	-٢٤.٠٤
معدل انتشار الهاتف الثابت *	%	١٠.٦٠	٨.٢٤	٧.٨٦	-٤.٦١	-٢٥.٨٥
أعداد السنترالات	سنترالات	١٧٠٤	١٧٠٥	١٧٠٤	-٠.٠٦	٠.٠٠
السنترالات في الريف المصري	سنترالات	١٢٠١	١٢٠١	١٢٠٠	-٠.٠٨	-٠.٠٨



المصدر: وزارة الاتصالات وتكنولوجيا المعلومات - الشركة المصرية للاتصالات .

* يتم حساب معدلات النمو للكثافة (نسبة الانتشار) على أساس الفارق ما بين معدلات النمو المسجلة في الفترات المختلفة لكونها تمثل نسبة مئوية وليس أرقاما مطلقة.

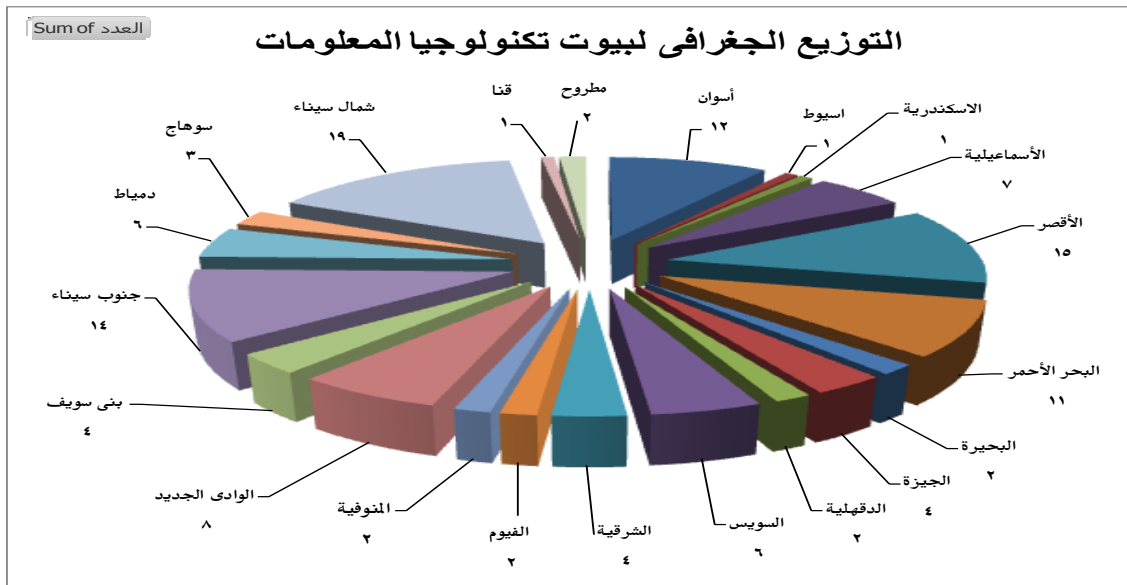
البيان	الوحدة	مايو ٢٠١٣	أبريل ٢٠١٤	مايو ٢٠١٤	معدل النمو الشهري %	معدل النمو السنوي %
الشركات العاملة في مجال الاتصالات تكنولوجيا المعلومات	شركة	٥٣٧٢	٥٨٣١	٥٨٩٢	١.٠٥	٩.٦٨
رؤوس الأموال المصدرة للشركات العاملة بالقطاع	مليار جنيه	٤٦.٦٠	٤٦.٨٢	٤٦.٩٠	٠.١٦	٠.٦٣



المصدر: وزارة الاستثمار، الهيئة العامة للاستثمار والمناطق الحرة .

نوادي تكنولوجيا المعلومات

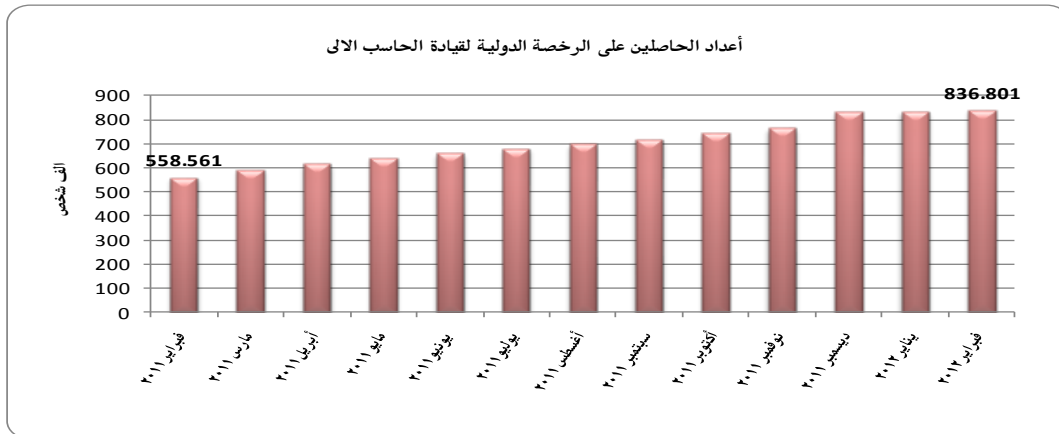
❖ مبادرة بيوت التكنولوجيا هي مبادرة أطلقتها وزارة الاتصالات وتكنولوجيا المعلومات في سبتمبر ٢٠١١ لخدمة مشروع ممر التكنولوجيا حيث تستهدف تقديم خدمات متكاملة تشمل (دورات تدريبية- خدمات الحكومة الالكترونية- خدمة القائمين على الصناعات الصغيرة والمتوسطة) وقد تم إنشاء عدد ٩ بيوت تكنولوجيا بمحافظة شمال سيناء كبادرة للمشروع، وقد بلغ عدد بيوت التكنولوجيا التي تم افتتاحها حتى الان نحو (١٢٦) بيت تكنولوجيا.



المصدر: قطاع التدريب والتنمية البشرية، وزارة الاتصالات وتكنولوجيا المعلومات .

بناء قدرات المجتمع

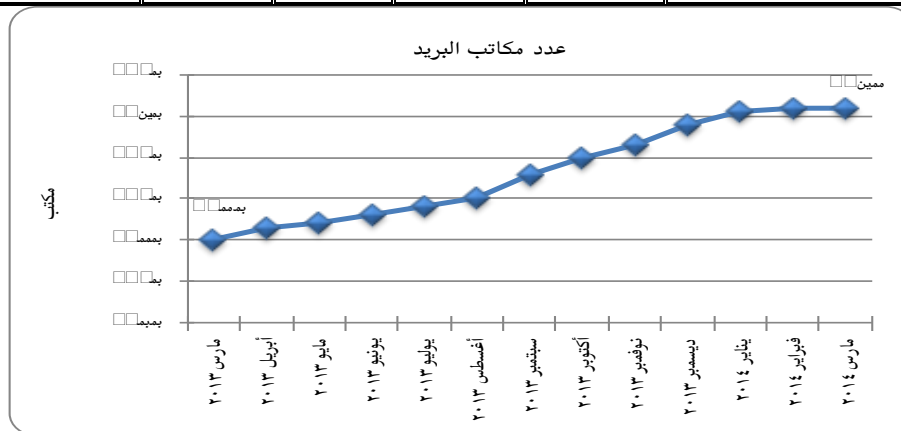
❖ لقد تم الانتهاء من مشروع الرخصة الدولية لقيادة الحاسب ICDL في تاريخ ٢٠١٢/٢/٢٩ بعدد حاصلين على الرخصة يبلغ (٨٣٦٨٠١) متقدم و تم الاتفاق على بداية مشروع جديد بنفس المسمى بمقتضى الممارسة المحدودة رقم (٦) لعام ٢٠١٢ على أن تكون المادة العلمية بالإصدار الخامس (٢٠١٠ Office , Windows ٧)، حيث تقدم للاشتراك حتى الان حوالى (٧٢,٦٣٢) شخص، فى حين بلغ عدد الحاصلين على الرخصة (١٤,٨٠٦) شخص .



المصدر : وزارة الاتصالات وتكنولوجيا المعلومات - برنامج الرخصة الدولية لقيادة الحاسب الالى .

قطاع البريد

البيان	الوحدة	أبريل ٢٠١٣	مارس ٢٠١٤	أبريل ٢٠١٤	معدل النمو الشهري %	معدل النمو السنوي %
عدد مكاتب البريد	مكتب	٣٨٢٣	٣٨٥٢	٣٨٥٥	٠.٠٨	٠.٨٤
متوسط عدد السكان المخدمين بمكتب بريد	ألف نسمة	٢١.٧٩٠	٢٢.٠٠٤	٢٢.٠٢١	٠.٠٧٨	١.٠٥٨
عدد المعاشات المنصرفة من خلال البريد	مليون مستفيد	٤.٦٩	٤.٨٥	٤.٨٦	٠.٢١	٣.٦٢
عدد الحوالات البريدية الداخلية الفورية	ألف حوالة	١٠١٢	٩٧١	٩٥٩	-١.٢٤	٣.٦٨



المصدر : وزارة الاتصالات وتكنولوجيا المعلومات - الهيئة القومية للبريد .