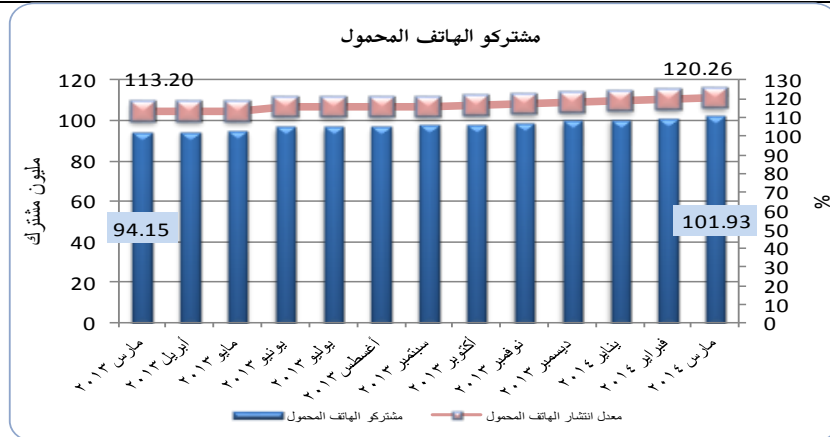


الهاتف المحمول

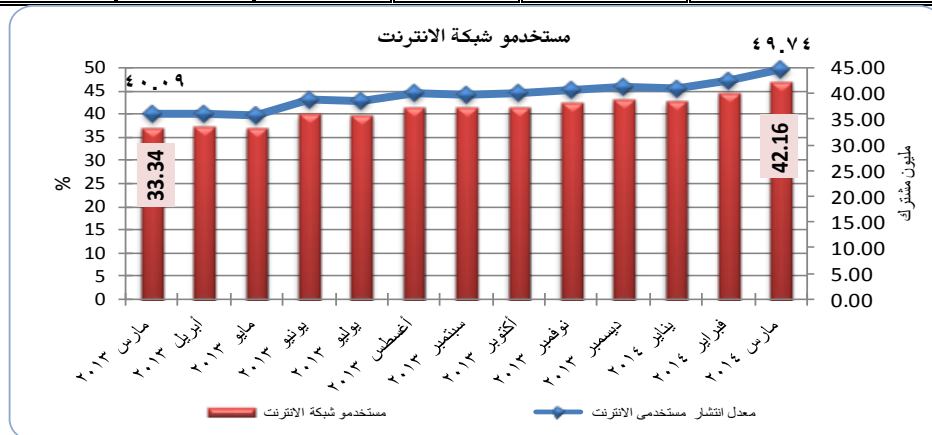
البيان	الوحدة	مارس ٢٠١٣	فبراير ٢٠١٤	مارس ٢٠١٤	معدل النمو الشهري %	معدل النمو السنوي %
مشتركو الهاتف المحمول	مليون خط	٩٤.١٥	١٠١.٠١	١٠١.٩٣	٠.٩١	٨.٢٧
نسبة انتشار الهاتف المحمول*	%	١١٣.٢٠	١١٩.٣٦	١٢٠.٢٦	٠.٩٠	٧.٠٦



المصدر: وزارة الاتصالات وتكنولوجيا المعلومات - الجهاز القومي لتنظيم الاتصالات .

الانترنت

البيان	الوحدة	مارس ٢٠١٣	فبراير ٢٠١٤	مارس ٢٠١٤	معدل النمو الشهري %	معدل النمو السنوي %
مستخدمو الانترنت	مليون مستخدم	٣٣.٣٤	٤٠.٠٨	٤٢.١٦	٥.١٩	٢٦.٤٥
نسبة انتشار الانترنت*	%	٤٠.٠٩	٤٧.٣٦	٤٩.٧٤	٢.٣٨	٩.٦٦
السعة الدولية للانترنت	مليار نيضة / ث	٢٣٠.١٤	٢٨٢.٠٢	٢٨٢.٠٢**	—	٢٢.٥٤
نسبة الأسر التي لديها نفاذ للانترنت من المنزل*	%	٤٥.٢٣	٥٢.١٦	٥٢.٨٦	٠.٧	٧.٦

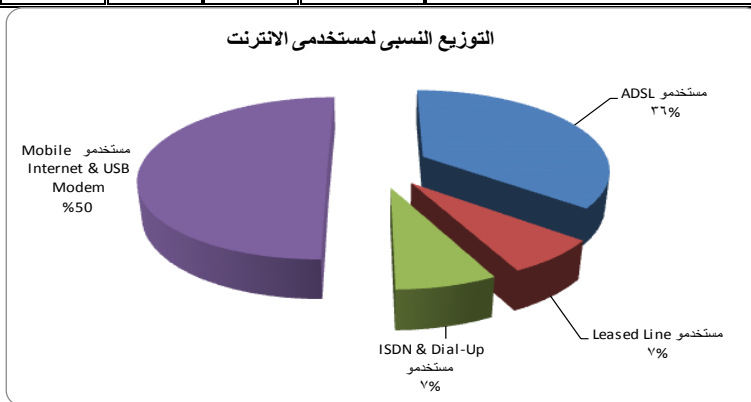


المصدر: وزارة الاتصالات وتكنولوجيا المعلومات - الجهاز القومي لتنظيم الاتصالات - المصرية للاتصالات.

* يتم حساب معدلات النمو للكثافة (نسبة الانتشار) على أساس الفارق ما بين معدلات النمو المسجلة في الفترات المختلفة لكونها تمثل نسبة مئوية وليس أرقاماً مطلقة

** بيانات شهر فبراير ٢٠١٤

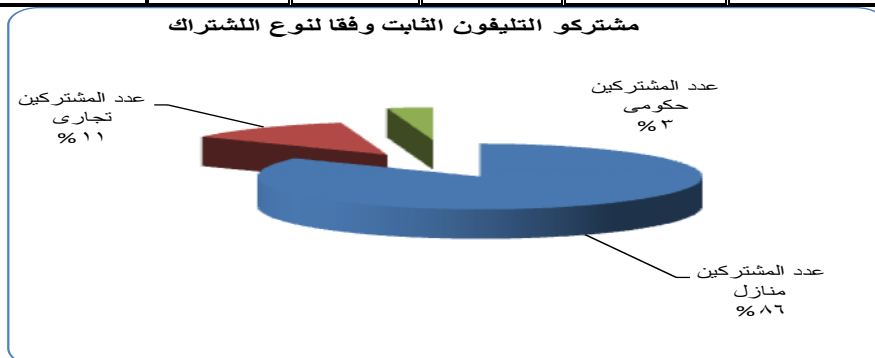
البيان	الوحدة	مارس ٢٠١٣	فبراير ٢٠١٤	مارس ٢٠١٤	معدل النمو الشهري %	معدل النمو السنوي %
مشتركو الانترنت فائق السرعة ADSL	مليون مشترك	٢.٣١	٢.٧٣	٢.٧٧	١.٤٠	٢٠.١٦
مشتركو الانترنت عن طريق الهاتف المحمول	مليون مشترك	١١.٤٤	١٥.٤٥	١٧.٢٦	١١.٧٤	٥٠.٨٨
نسبة مستخدمي الانترنت عن طريق المحمول من إجمالي مشركي المحمول *	%	١٢.١٥	١٥.٢٩	١٦.٩٣	١.٦٤	٤.٧٨
نسبة مستخدمي الانترنت عن طريق المحمول من إجمالي مستخدمي الانترنت *	%	٣٤.٣١	٣٨.٥٣	٤١.٨٢	٣.٢٨	٧.٥١
مشتركو USB Modem	مليون مشترك	٣.٣١	٣.٧٣	٣.٧٩	١.٤٦	١٤.٣٧



المصدر: وزارة الاتصالات وتكنولوجيا المعلومات - الجهاز القومي لتنظيم الاتصالات ، الشركة المصرية للاتصالات .

الهاتف الثابت

البيان	الوحدة	مارس ٢٠١٣	فبراير ٢٠١٤	مارس ٢٠١٤	معدل النمو الشهري %	معدل النمو السنوي %
اجمالي سعة السنترالات	مليون خط	١٤.٧٧	١٤.٩٠	١٤.٩٤	٠.٢٤	١.١٣
مشتركو الهاتف الثابت	مليون مشترك	٨.٦٣	٦.٦٥	٦.٧٩	٢.٠٥	-٢١.٣٠
معدل انتشار الهاتف الثابت *	%	١٠.٥٥	٧.٩٩	٨.١٤	١.٨٨	-٢٢.٨٤
أعداد السنترالات	سنترال	١٧٠٤	١٧٠٥	١٧٠٥	٠.٠٠	٠.٠٦
السنترالات في الريف المصري	سنترال	١٢٠١	١٢٠١	١٢٠١	٠.٠٠	٠.٠٠

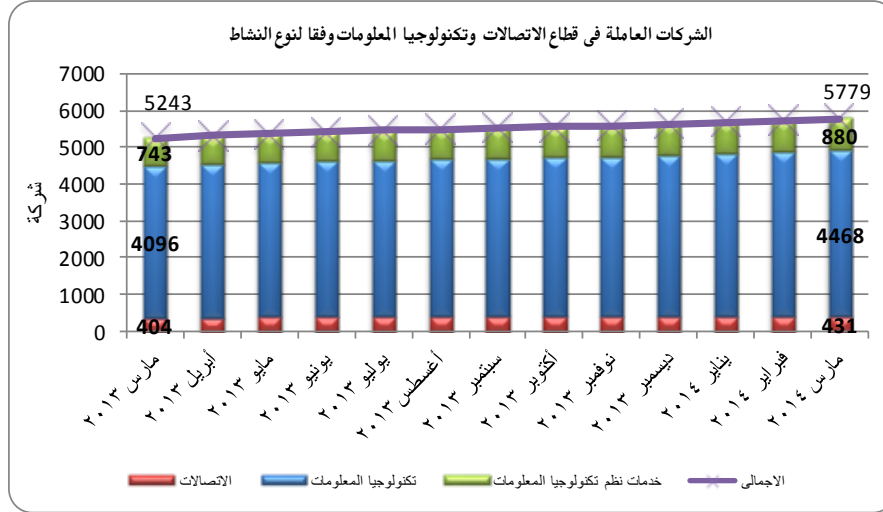


المصدر: وزارة الاتصالات وتكنولوجيا المعلومات - الشركة المصرية للاتصالات .

* يتم حساب معدلات النمو للكثافة (نسبة الانتشار) على أساس الفارق ما بين معدلات النمو المسجلة في الفترات المختلفة لكونها تمثل نسباً مئوية وليس أرقاماً مطلقة.

شركات الاتصالات وتكنولوجيا المعلومات

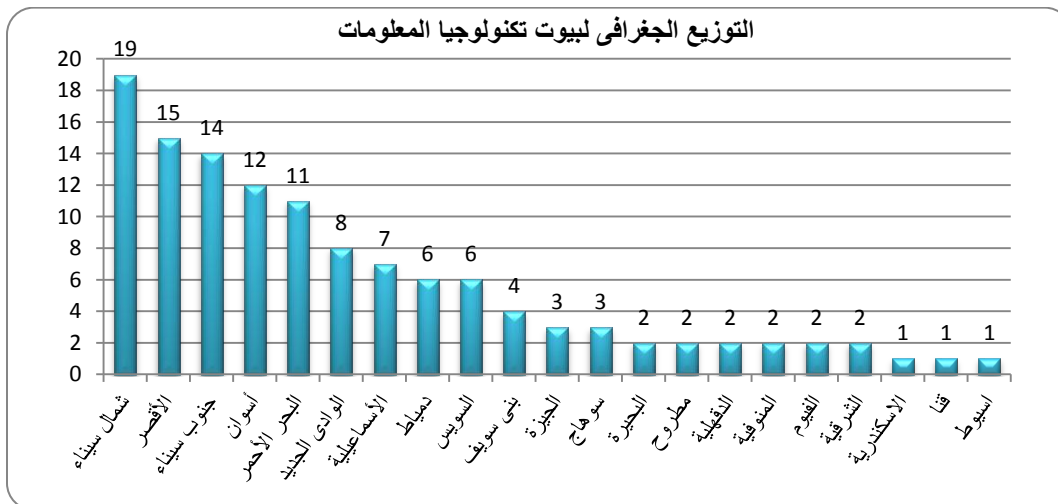
معدل النمو السنوي %	معدل النمو الشهري %	مارس ٢٠١٤	فبراير ٢٠١٤	مارس ٢٠١٣	الوحدة	البيان
١٠.٢٢	٠.٩٣	٥٧٧٩	٥٧٢٦	٥٢٤٣	شركة	الشركات العاملة في مجال الاتصالات وتكنولوجيا المعلومات
٠.٥١	٠.٤٣	٤٦.٧٦	٤٦.٥٦	٤٦.٥٢	مليار جنيه	رؤوس الأموال المدرة للشركات العاملة بالقطاع



المصدر: وزارة الاستثمار، الهيئة العامة للاستثمار والمناطق الحرة .

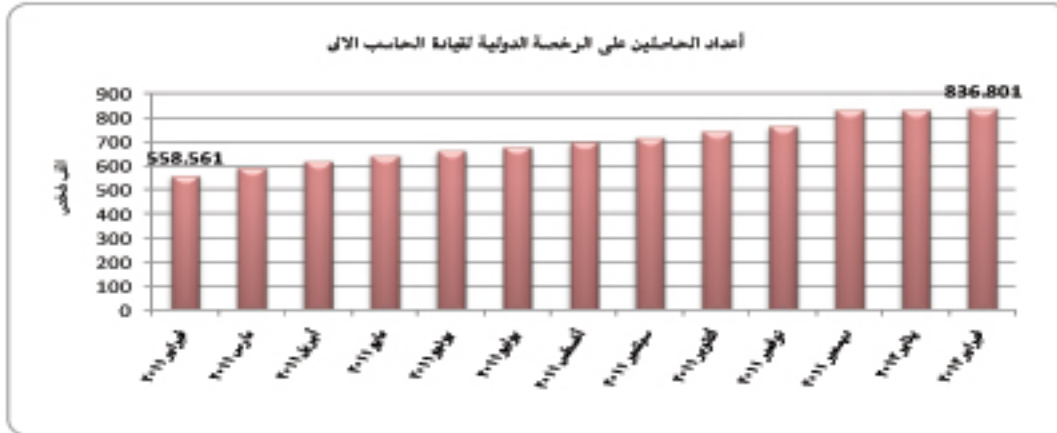
نوادي تكنولوجيا المعلومات

- ❖ مبادرة بيوت التكنولوجيا هي مبادرة أطلقتها وزارة الاتصالات وتكنولوجيا المعلومات في سبتمبر ٢٠١١ لخدمة مشروع ممر التكنولوجيا حيث تستهدف تقديم خدمات متكاملة تشمل (دورات تدريبية- خدمات الحكومة الالكترونية- خدمة القائمين على الصناعات الصغيرة والمتوسطة) وقد تم إنشاء عدد ٩ بيوت تكنولوجيا بمحافظة شمال سيناء كبادرة للمشروع، وقد بلغ عدد بيوت التكنولوجيا التي تم افتتاحها حتى الان نحو (١٢٣) بيت تكنولوجيا.



المصدر: قطاع التدريب والتنمية البشرية، وزارة الاتصالات وتكنولوجيا المعلومات .

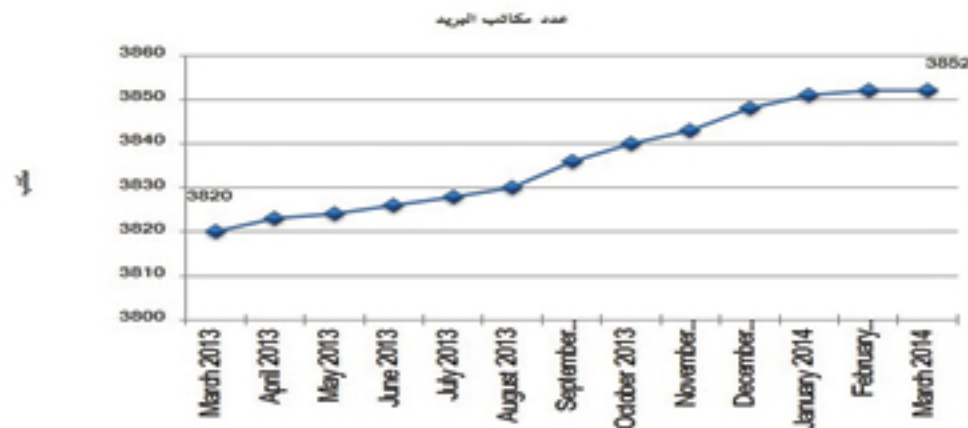
❖ لقد تم الانتهاء من مشروع الرخصة الدولية لقيادة الحاسب ICDL في تاريخ ٢٠١٢/٢/٢٩ بعدد حاصلين على الرخصة يبلغ (٨٣٦٨٠١) متقدم و تم الاتفاق على بداية مشروع جديد بنفس المسمى بمقتضى الممارسة المحدودة رقم (٦) لعام ٢٠١٢ على أن تكون المادة العلمية بالإصدار الخامس (٢٠١٠ Office , Windows ٧)، حيث تقدم للاشتراك حتى الآن حوالى (٦٧,٣٦٨) شخص، في حين بلغ عدد الحاصلين على الرخصة (١٢,٨٥٨) شخص .



المصدر : وزارة الاتصالات وتكنولوجيا المعلومات - برنامج الرخصة الدولية لقيادة الحاسب الآلي .

قطاع البريد

البيان	الوحدة	فبراير ٢٠١٣	يناير ٢٠١٤	فبراير ٢٠١٤	معدل النمو الشهري %	معدل النمو السنوي %
عدد مكاتب البريد	مكتب	٢٨١٥	٢٨٥١	٢٨٥٢	٠,١٣	٠,٩٧
متوسط عدد السكان الخدميين بمكتب بريد	ألف نسمة	٢١,٦٦٦	٢١,٩٤١	٢١,٩٦٨	٠,١٣٠	٠,٤٣١
عدد المعاشات المنصرفة من خلال البريد	مليون مستفيد	٤,٦٦	٤,٩٥	٤,٩٦	٠,٢٠	٦,٤٤
عدد الحوالات البريدية الداخلية القومية	ألف حوالة	٨٢٦	٩٤٤	٩٢٢	-٢,٣٣	-٦,٩٦



المصدر : وزارة الاتصالات وتكنولوجيا المعلومات - الهيئة القومية لبريد .